

64bit 驅動安裝指引

1. 把 CD 內的檔案抄到桌面。

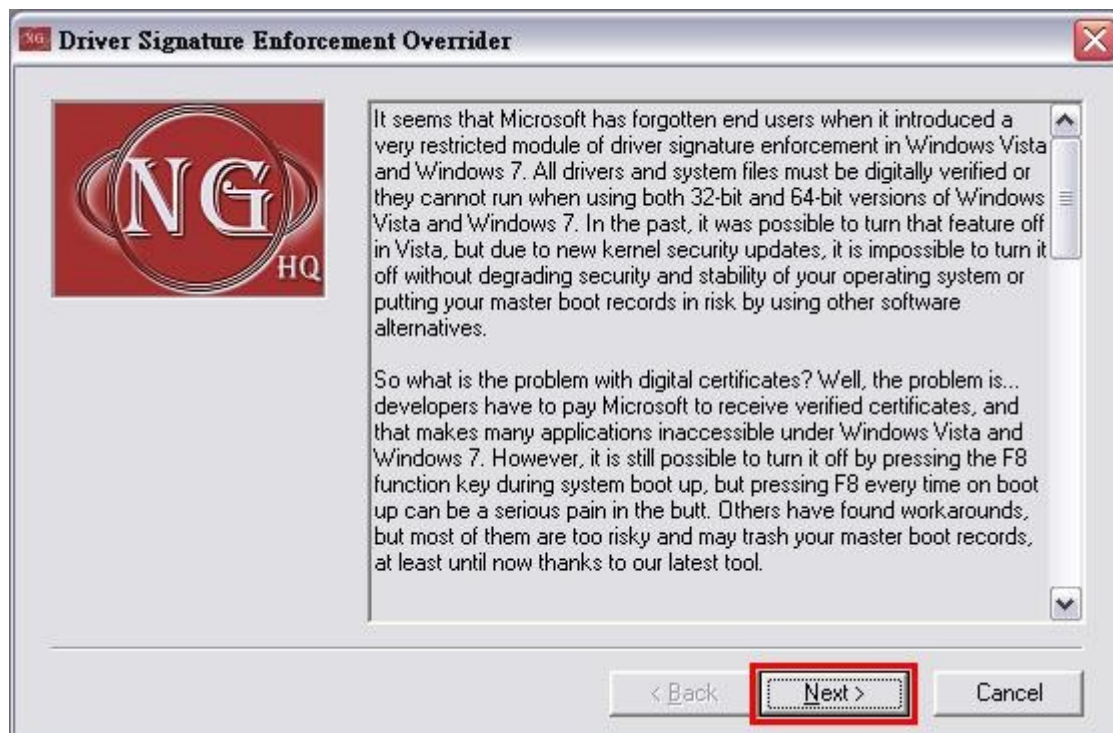
2. 在 <http://www.ngohq.com/home.php?page=dseo> 下載此程式。

** 如以上路徑無效, 請在 Google 上搜尋 “Driver Signature Enforcement Override” **

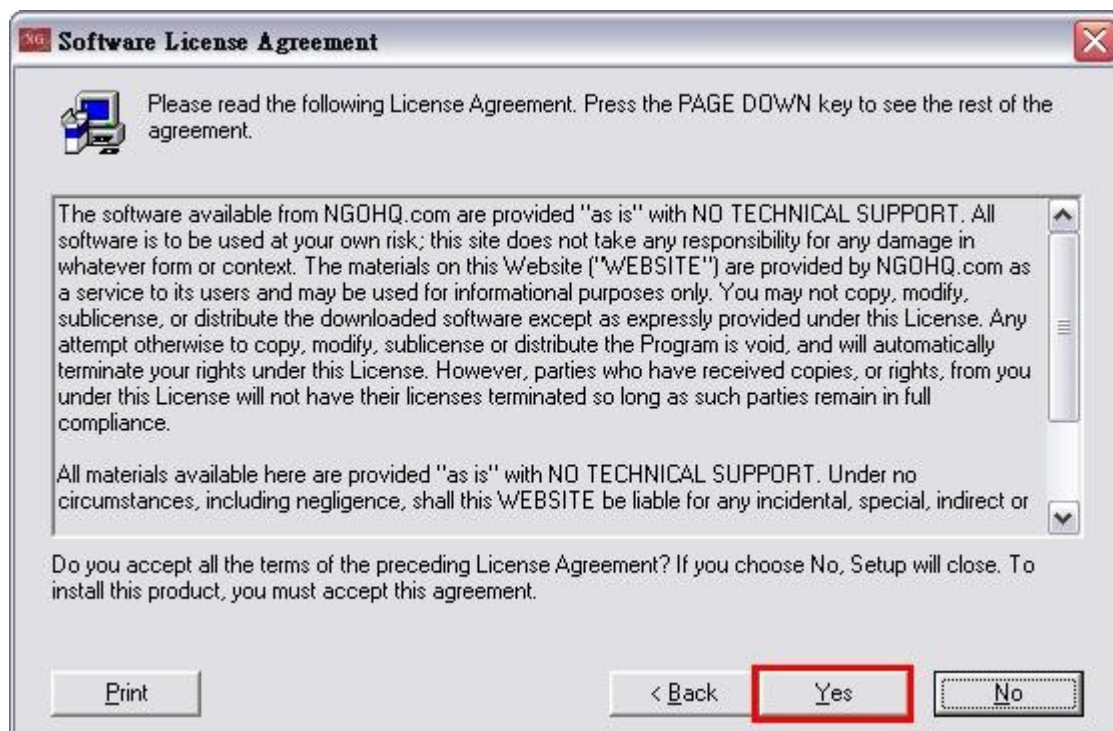
3. 執行  dseo13b.exe

** 注意: 必須停用 User Account Control (UAC), 程式才能運作.**

4. 點擊 “Next”.



5. 點擊 “yes”.



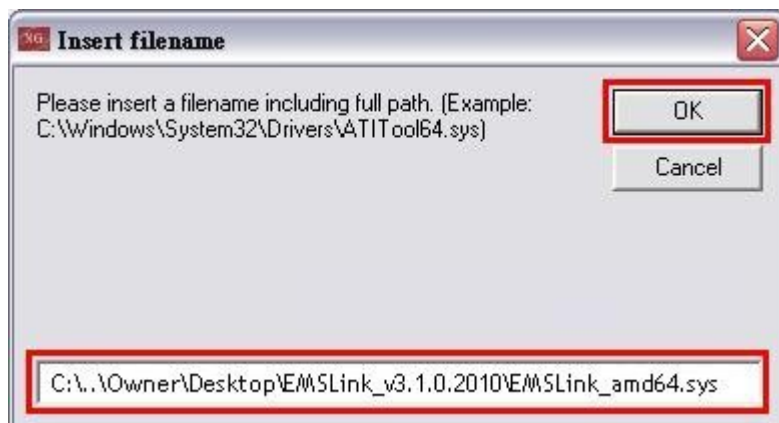
6. 選 “Enable Test Mode”, 再點擊 “Next”.



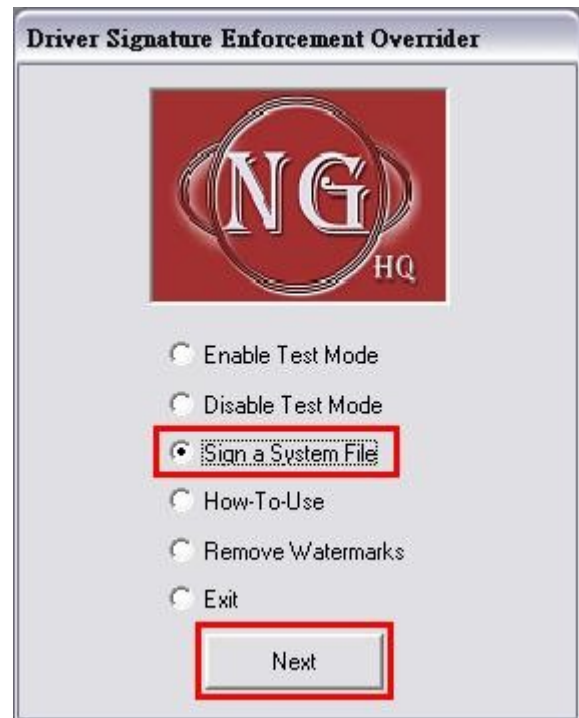
7. 選 “Sign a System File”, 再點擊 “Next”.



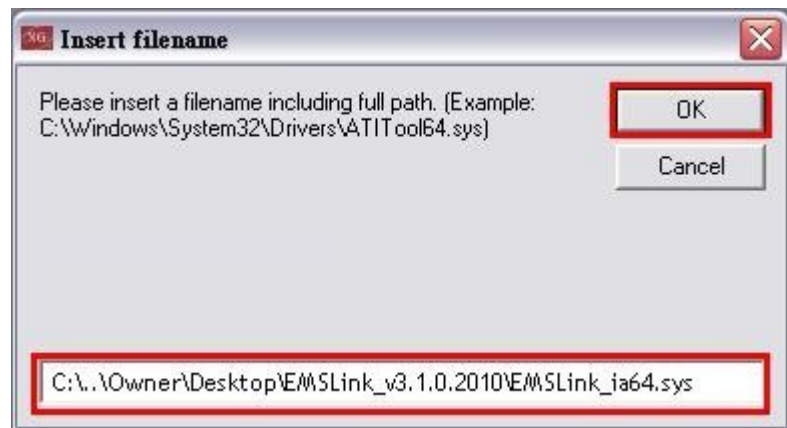
8. 輸入“EMSLink_amd64.sys”的位置, 再點擊 “OK”.



9. 選 “Sign a System File”，再點擊 “Next”。



10. 輸入“EMSLink_ia64.sys”的位置，再點擊 “OK”。



11. 選 “Exit” 再點擊 “Next”，便會離開程式。

12. 重新啓動電腦。

13. 連接 GB USB smart card 至電腦，便可如常安裝驅動。
(把 “尋找新增硬體精靈” 指向 EMSLink_ia64.sys 及 EMSLink_amd64.sys 的位置便可.)

